

FICHA Nº 9



REQUALIFICAÇÃO DAS MARGENS RECORRENDO A TÉCNICAS DE BIOENGENHARIA

Ao longo dos tempos, os rios e ribeiras têm sofrido inúmeras pressões humanas que têm provocado a sua deterioração ecológica.

O restauro das margens ribeirinhas, que constituem barreiras naturais contra as cheias, e a promoção da flora nativa diversificada, torna o território mais resistente a pragas e doenças e cria condições de refúgio para as inúmeras espécies de fauna que habitam no Parque das Serras do Porto.

A área de intervenção do projeto de valorização e adaptação dos rios Ferreira e Sousa às alterações climáticas abrange uma extensão aproximada de 9km, atravessando essencialmente zonas agrícolas e florestais, ao longo do Domínio Público Hídrico destas massas de água, e inclui a criação de três Laboratórios Rios+.

As medidas de proteção de margens agrupam-se em dois tipos de soluções: tradicionais (engenharia clássica) e as de bioengenharia (engenharia natural).

As medidas de proteção tradicionais apresentam-se como resistentes à erosão hídrica, por via da utilização de materiais habitualmente usados na engenharia civil, mas geram um impacto ambiental mais significativo e que artificializa a linha de água.

As soluções de bioengenharia oferecem também resistência à força da água, recorrendo a vegetação para estabilizar as margens e renaturalizar o ecossistema, contribuindo para um impacto ambiental mais positivo.

Vantagens da implementação das soluções técnicas de engenharia natural:

- Contenção de cheias e da erosão das margens através da estabilização e consolidação de taludes;
- Promoção da diminuição da velocidade da água;
- Recuperação da galeria ripícola, com aumento da biodiversidade e do ensombramento do leito, reduzindo a evaporação;
- Filtragem de sedimentos e maior infiltração de nutrientes no solo;
- Valorização estética e paisagística;
- Prevenção de incêndios;
- Valorização do património edificado, como açudes e levadas;
- Aumento da resiliência dos ecossistemas, incluindo habitats e espécies ribeirinhas, às alterações climáticas.

Descobre mais aqui!



www.serrasdoporto.pt



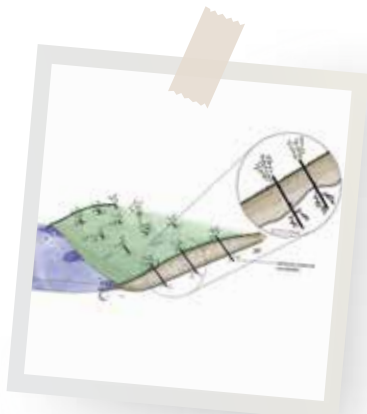
FUNDO AMBIENTAL

FICHA Nº 9

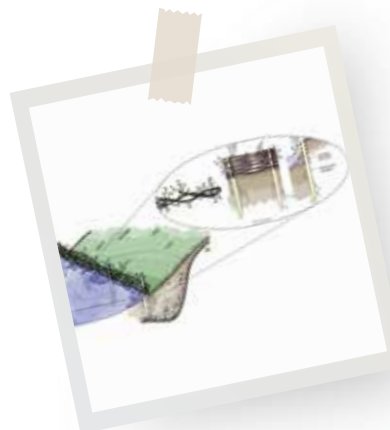


REQUALIFICAÇÃO DAS MARGENS RECORRENDO A TÉCNICAS DE BIOENGENHARIA

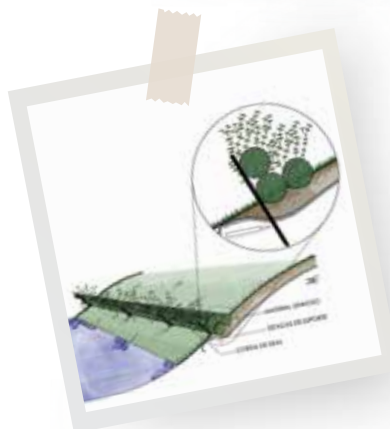
Após uma visita a um dos Laboratórios Rios+ no âmbito do projeto levado a cabo pelo Parque das Serras do Porto para adaptação dos rios Sousa e Ferreira às alterações climáticas, **identifica** e **registra** através desta ficha as principais técnicas que observaste.



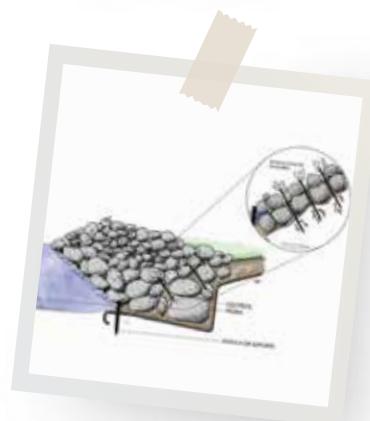
Estacaria viva



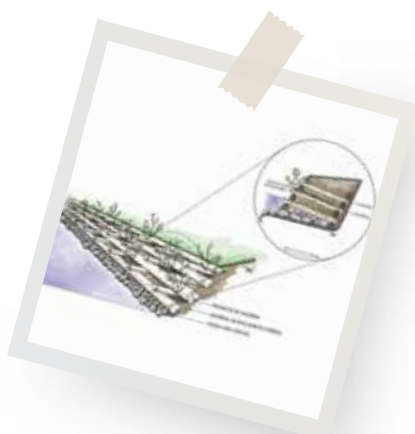
Entrançado



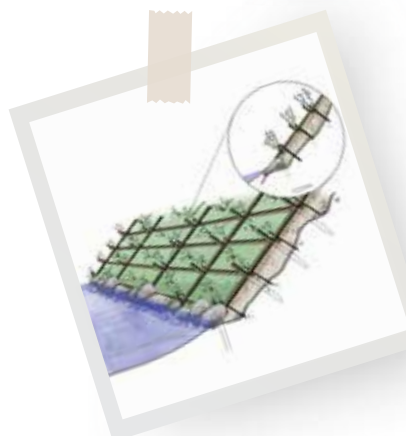
Faxinas



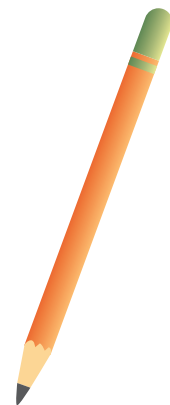
Enrocamento vivo



Muro vivo



Grade viva



Autoria dos desenhos: Fernandes, Diana T. - E.Rio Unipessoal Lda.

Descobre mais aqui!



www.serrasdoporto.pt

